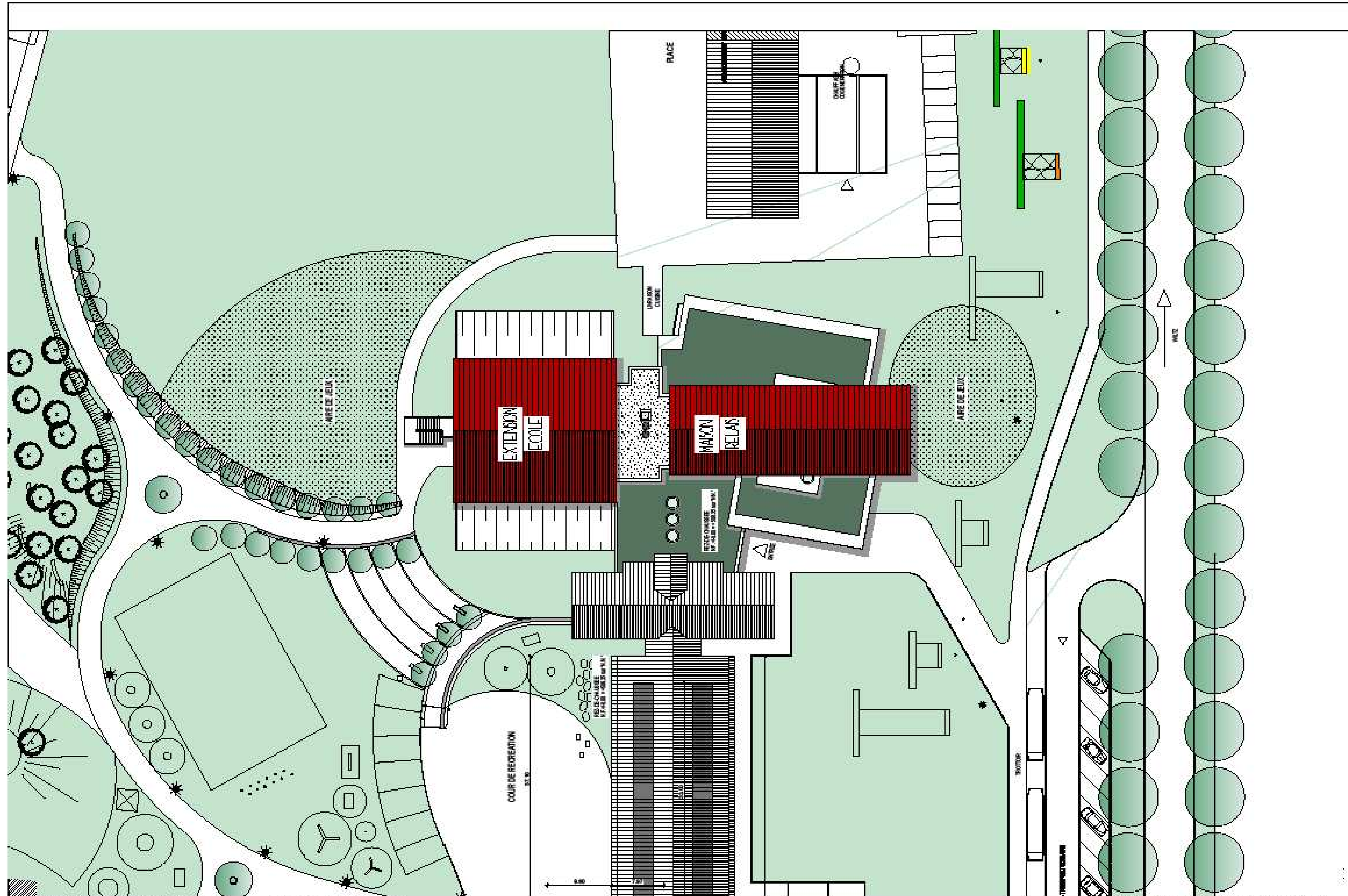


**Maison Relais  
Wëntger a.s.b.l.**

# Tagesordnung

- ▶ Einleitung
- ▶ Vorstellung des Verwaltungsrates der Maison Relais Wëntger a.s.b.l.
- ▶ Vorstellung der provisorischen Maison Relais im Barteshaus in Hoffelt
- ▶ Erläuterung zum "Chèques services"-System
- ▶ Erläuterungen zum Bummelbus

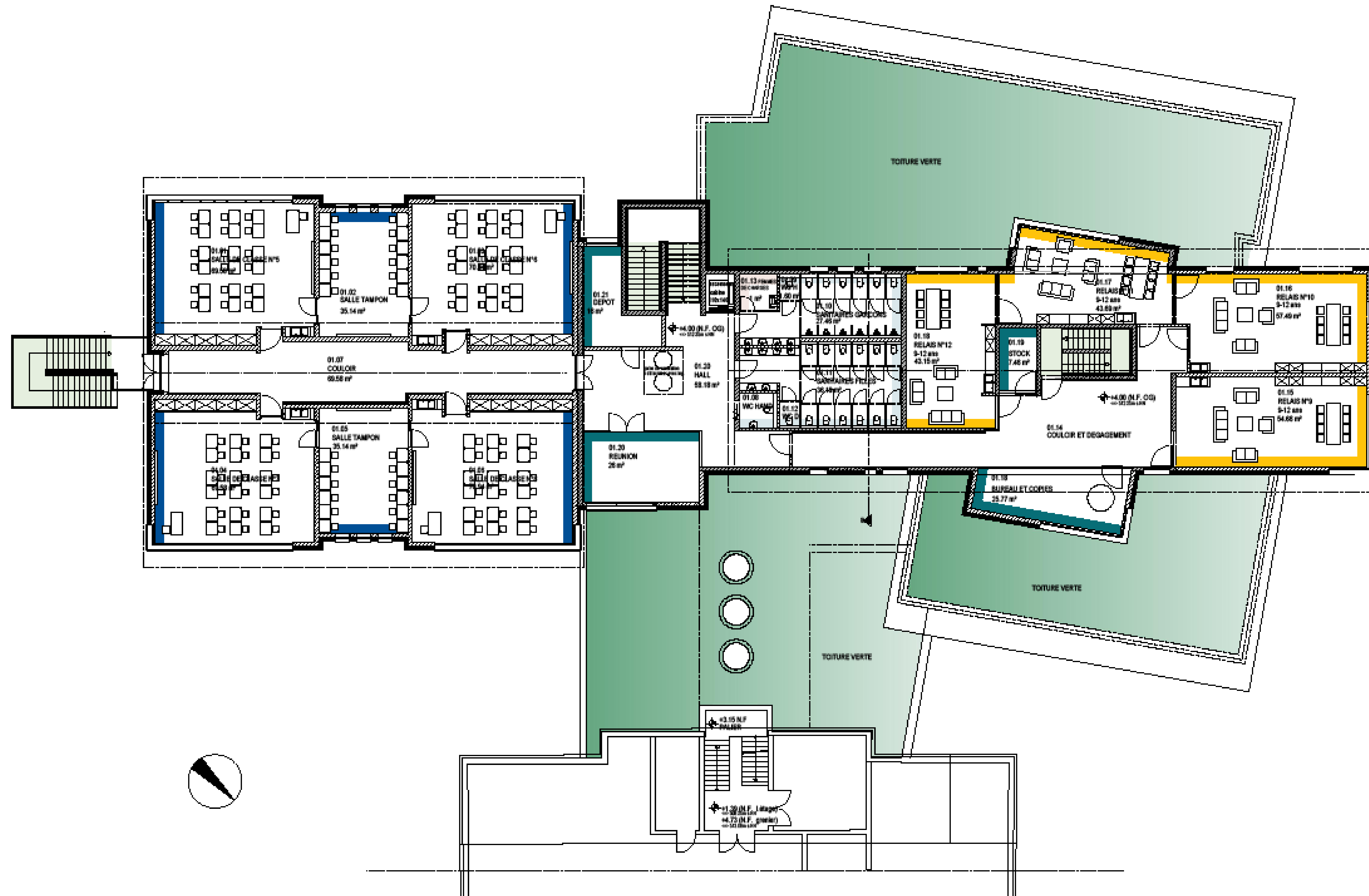
# Einleitung



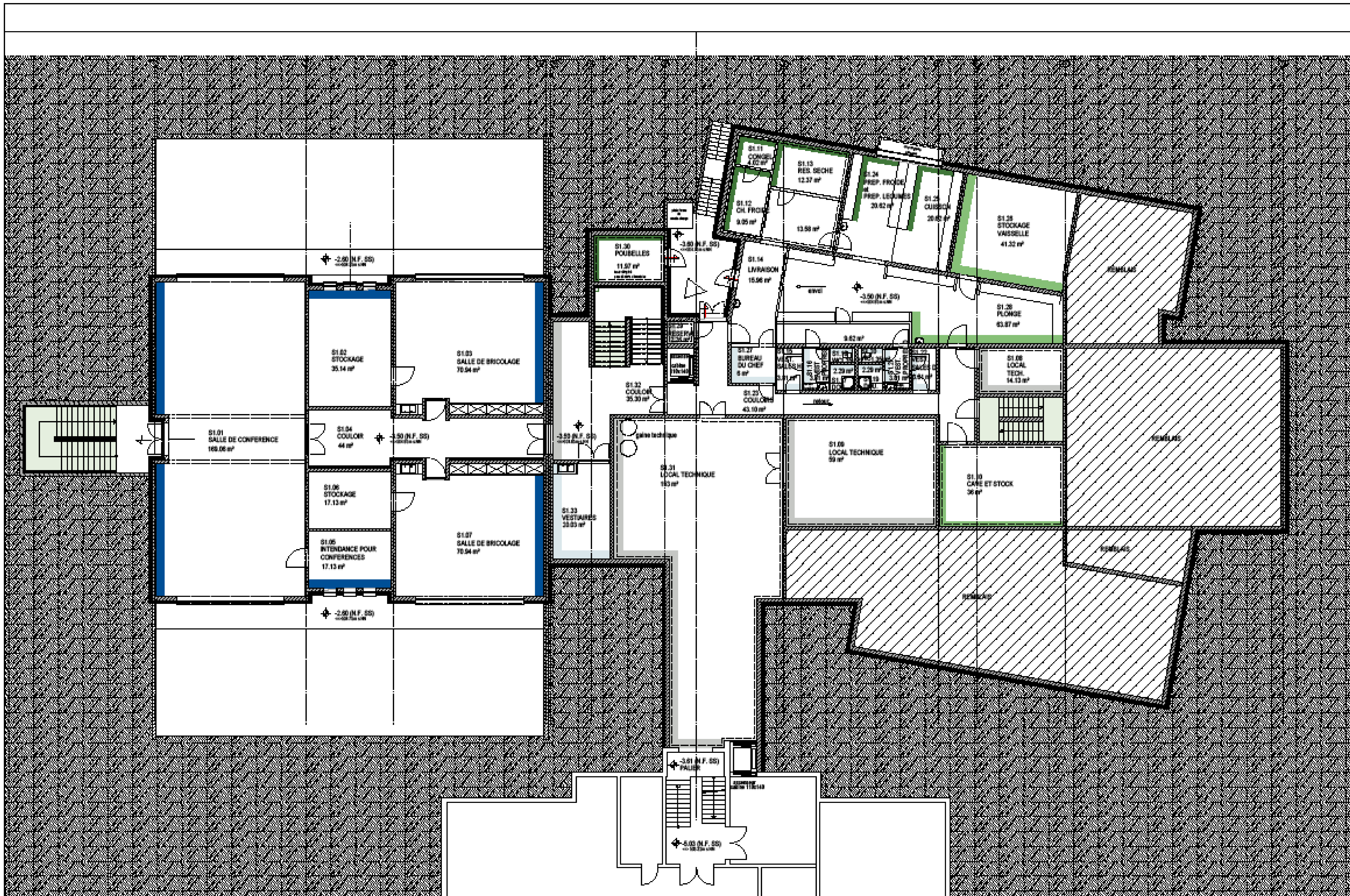
1174\_WINCRange\_Accueil --- ap8-implantation  
23/05/2008 - 1 : 500

**HOLWECK Mergen & ASSOCIES**  
ARCHITECTES  
10, rue de la République - 59000 Lille  
Tél : 03 20 36 42 45  
Fax : 03 20 36 42 46

# Einleitung



# Einleitung



# Provisorische Lösung

## ▶ Barteshaus Hoffelt



# Der Verwaltungsrat der Maison Relais Wëntger a.s.b.l.

- ▶ **Präsident:** Luss Meyers
- ▶ **1 Vizepräsidentin:** Annick Scholtes-Schaack
- ▶ **2 Vizepräsidentin:** Lydie Diederich
- ▶ **Schriftführer:** Guy Kergen  
David Simon  
Fränk Schmitz
- ▶ **Kassenwart:** Pascal Mathay

# Der Verwaltungsrat der Maison Relais Wëntger a.s.b.l.

## ► Beisitzende

- Carlo Weber
- Caroline Gils-Post
- Guy Ansay
- Linda Bock-Theissen
- Marcel Thommes
- Mariette Spaus-Lipperts
- Pierre Nesper
- Sandy Schmit

# Vorstellung Maison Relais Barteshaus

Maison 36

L-9960 Hoffelt



# Vorstellung Maison Relais Barteshaus

## ▶ Aufnahmekapazität:

- 50 Kinder pro Tag
- Alle Kinder zwischen 3 und 12 Jahren die ihren Wohnsitz in der Gemeinde Wintger haben

## ▶ Öffnungszeiten:

- Montag, Mittwoch, Freitag : 12h00-14h00
  - Dienstag, Donnerstag : 12h00-16h00
  - Wochenende, Feiertage : geschlossen
- Schulferien

## ▶ Transport:

- Schulbus
- Bummelbus ( Forum pour l 'emploi)

# Vorstellung Maison Relais Barteshaus

## ► Ablauf:

- Sprache:
  - Umgangssprache: luxemburgisch
  - In der Integrationsphase: deutsch und französisch möglich
- Hausaufgabenbegleitung
  - # Hausaufgabenhilfe
  - Begleitung und Unterstützung bei den Hausaufgaben in einer angemessenen Umgebung
  - die Präsenz von einem Erzieher ist gewährleistet

# Vorstellung Maison Relais Barteshaus

## ■ Essen



- Das Essen wird vom Barteshaus zubereitet
- Luxemburgische, regionale Küche
- Berücksichtigung der gesundheitlichen und religiösen Besonderheiten
- Mittagessen:
  - ▶ Vorspeise + Hauptgang oder Hauptgang + Nachspeise
  - ▶ Getränke bei Tisch: Wasser
- Zwischenmahlzeiten werden zur Verfügung gestellt
- Pädagogische Essgestaltung



# Vorstellung Maison Relais Barteshaus

- Aktivitäten:
  - Freies Spielen
  - Strukturierte Angebote:
    - ▶ motorische Aktivitäten
    - ▶ kreative Beschäftigung
    - ▶ musikalische Angebote
    - ▶ an Traditionen gebundene Aktivitäten
  - Zusammenarbeit mit Diensten der Gemeinde
  - Ein Teilnehmen an außerschulischen Aktivitäten bleibt möglich

# Vorstellung Maison Relais Barteshaus

## ▶ Personalschlüssel

- Nach den Kriterien des Ministeriums
- Anfänglich:
  - ▶ 1 Sozialpädagoge, Leiter der Maison Relais
  - ▶ 1 Erzieher
  - ▶ 1 Hilfserzieher

--> ausbaubar je nach Einschreibungen

# Vorstellung Maison Relais Barteshaus

## ▶ Aufnahmeprozedur:

- Einschreibungsformular ausfüllen
  - ▶ erhältlich bei der Gemeindeverwaltung oder auf [www.wincrange.lu](http://www.wincrange.lu)
- Eintrag auf Einschreibungsliste
- Aufnahmegespräch mit dem Leiter der Maison Relais
  - ▶ Erklärungen zum Ablauf
  - ▶ Vertrag
  - ▶ Hausordnung

# Vorstellung Maison Relais Barteshaus

## ▶ Aufnahmereihenfolge:

- Nach Einschreibungsdatum
- Mehr Einschreibungen als Aufnahmekapazität:
  - ▶ Alleinerziehende
  - ▶ benachteiligte Familien
  - ▶ beide Elternteile arbeiten

## ▶ Der Austritt eines Kindes:

- Auflösung des Vertrages
- Unentschuldigte Abwesenheit während eines Monats
- Regelverstoß

# Erläuterungen “Chèques Services”



- ▶ Wer kann das System in Anspruch nehmen?
  - Kinder, die ihren Wohnsitz in einer luxemburgischen Gemeinde haben
  - Kinder, die zwischen 0 und 12 Jahren alt sind, oder noch die Grundschule besuchen

# Erläuterungen "Chèques Services"

## ► Wert der « chèques service »

- 3 Stunden Betreuung / Woche gratis
- 4-24 Stunden: Gebühr « chèque service » maximum 3 €/Stunde
- 25-60 Stunden: Gebühr « socio-familial » maximum 7,50 € /Stunde
- Kosten für das Essen: 0.5 - 2 €
- Gestaffelt nach dem Einkommen

# Erläuterungen “Chèques Services”

## ▶ Wie gehe ich vor?

- Kind auf der Gemeindeverwaltung des Wohnsitzes einschreiben
- Folgende Dokumente mitnehmen:
  - ▶ Sozialversicherungsnummer des Kindes
  - ▶ Unterlagen zur Einkommenssituation
- Karte und Vertrag mit Gebühr

# Erläuterungen “Chèques Services”

## ► Verrechnung

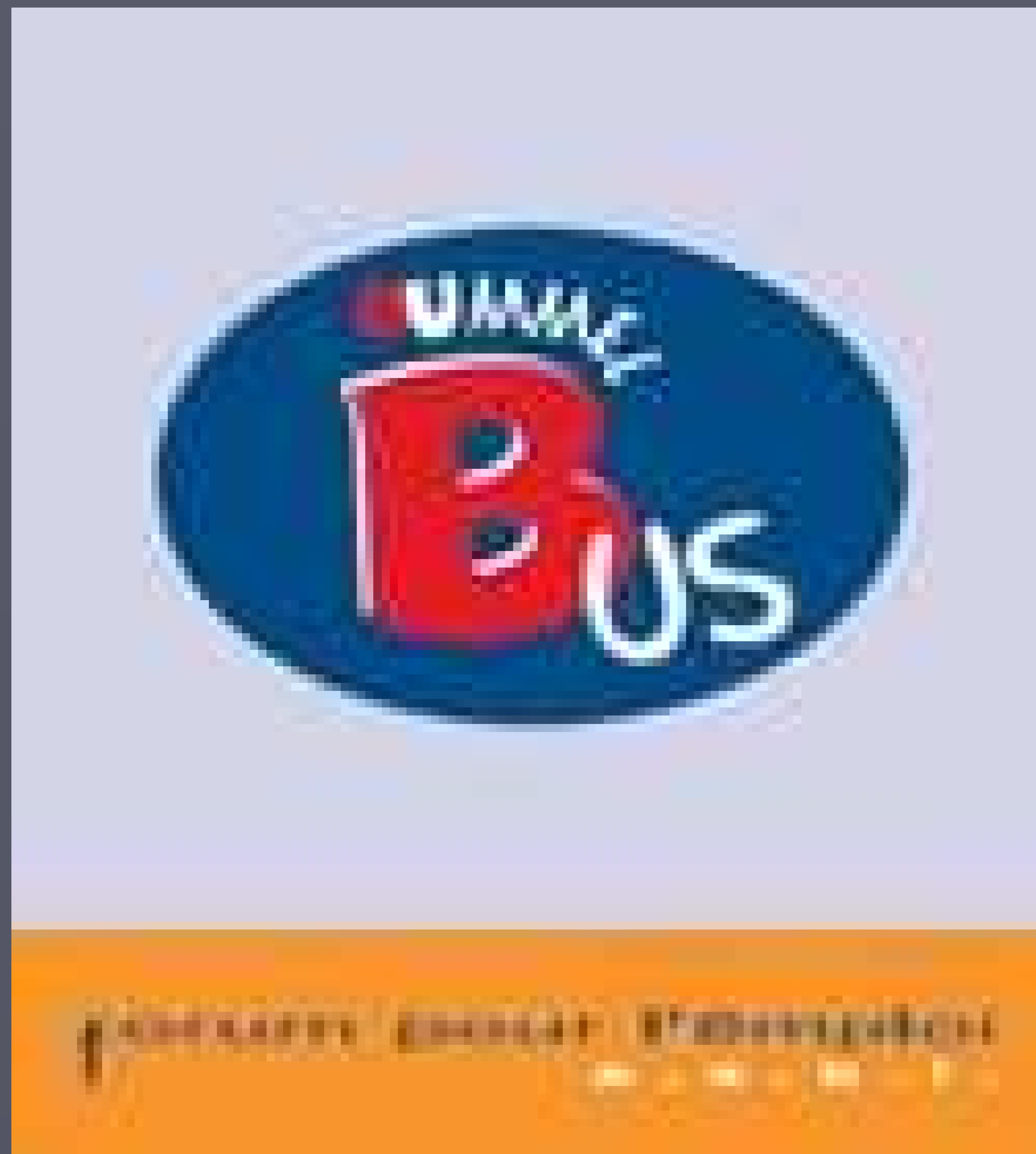
- Am Monatsende
- Auf Basis der Anwesenheit
- Die Rechnung wird vom SIGI erstellt
- Die Überweisung erfolgt auf das Konto der Maison Relais

# Erläuterungen "Chèques Services"

## ► Wichtige Hinweise:

- Eine Karte ist keine Garantie für einen Platz
- Keine Karte = maximaler Preis
- Gültigkeitsdauer der Karte: 1 Jahr
- weitere Informationen bei:
  - Hotline: 8002 1112 von 12h00-20h00
  - [www.chèque-service.lu](http://www.chèque-service.lu)

# Der « Bummelbus »



## Kontaktperson und Verantwortlicher:

Herr Claude BERTEMES

20 route d'Ettelbruck  
L-9230 DIEKIRCH  
Tél : (00352) 26.80.35.80

[cbertemes@fpe.lu](mailto:cbertemes@fpe.lu)